



WOHNEN MIT SERVICE
LÜBBEN

BARRIEREFREIE APARTMENTS



K&S Wohnen mit Service Lübben
Parkstraße 3 | 15907 Lübben

„Das Beste, was man in der Welt haben kann,
ist *daheim* zu sein.“



Sehr geehrte Damen und Herren,

herzlichen Dank für Ihr Interesse an unserem Angebot **Wohnen mit Service**.

Auf den nächsten Seiten finden Sie die Grundrisse und detaillierten Daten unserer barrierefreien

Apartments in Lübben. Diese attraktive Wohnform ermöglicht Ihnen ein selbstständiges Leben verbunden mit einem hohen Maß an Sicherheit und persönlichen Freiräumen.



Lageplan

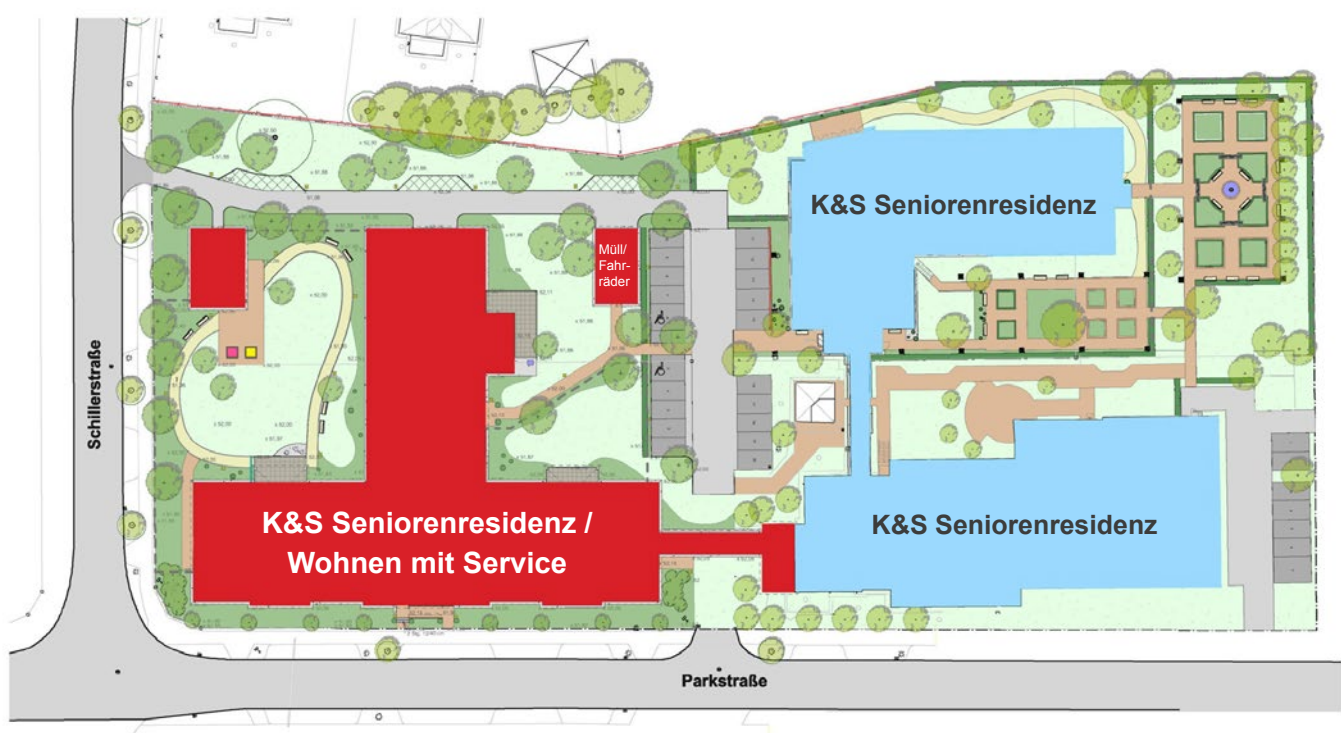
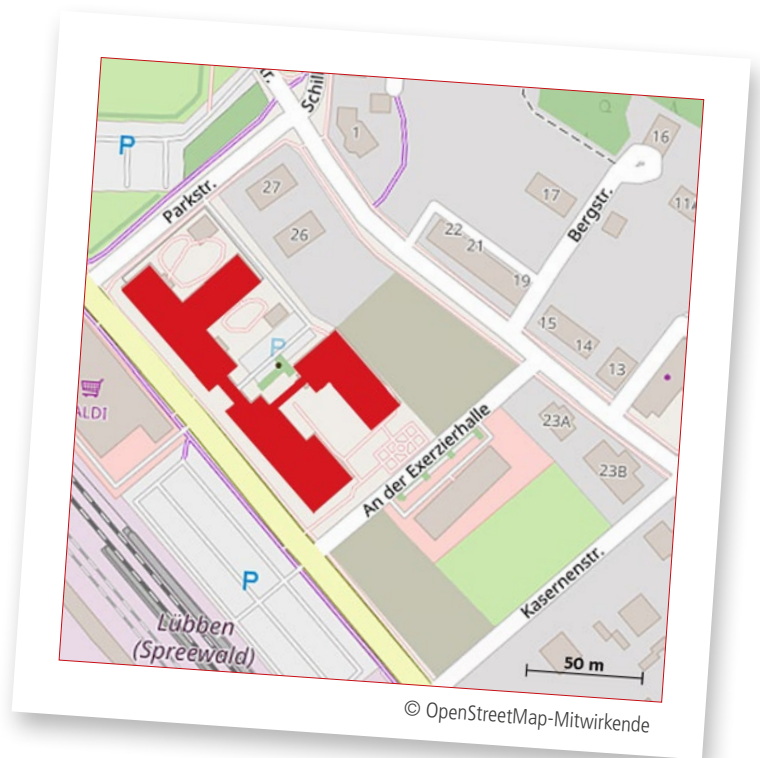
Die K&S Seniorenresidenz Lübben verfügt im 2. Obergeschoss über 8 barrierefrei ausgestattete Apartments.

Alle Apartments sind nicht möbliert und können ganz nach Ihren Wünschen eingerichtet werden.

Unsere Apartment-Typen:

2 x 1-Zimmer-Apartments (ca. 28 m²)

6 x 2-Zimmer-Apartments (ca. 41 m² - 49 m²)



Komfortabel leben

Der Wunsch vieler Menschen, so lange wie möglich selbstständig in der vertrauten Umgebung zu wohnen, schließt einen Umzug nicht aus. Wer bereit ist, etwas Neues auszuprobieren, findet mit unserem Angebot **Wohnen mit Service**

eine attraktive Alternative zu den traditionellen Lebensformen im Alter. Unsere **barrierefreien Apartments** ermöglichen Ihnen ein selbstständiges Leben in den eigenen vier Wänden verbunden mit unterstützenden Angeboten.

Die Ausstattung unserer Apartments Wohnen mit Service umfasst:

- Bodengleiche Dusche
- Fußbodenheizung im Bad und Wohnzimmer
- Einbauküche
- Bodenbelag in Holzoptik
- Klingel-Video-Gegensprechanlage
- Dachterrasse, Loggia oder Balkon
- Abstellraum zu jedem Apartment

Die einzelnen Etagen erreichen Sie bequem mit dem Aufzug.

Konditionen

Der monatliche Pensionspreis beinhaltet Miete, Nebenkosten und das Grundservicepaket für eine Person. In den Nebenkosten sind sämtliche Kosten für Heizung, Wasser-/Abwasser, Müll, Allgemeinstrom, Strom im Apartment, Aufzug, TV-Empfang (ohne Rundfunkbeitrag), Schornsteinfeger, Wartung, Versicherung, Grundsteuer, Treppenhausreinigung, Pflege der Außenanlagen, Winterdienst und Straßenreinigung enthalten.

Bei Belegung des Apartments mit zwei Personen erhöht sich der monatliche Pensionspreis um 35,00 Euro.

Es ist eine Sicherheitsleistung in Höhe von zwei monatlichen Pensionspreisen zu bezahlen.

Auf Wunsch können Sie einen Pkw-Stellplatz für 35,00 Euro monatlich anmieten.



Grundservicepaket

Das **Grundservicepaket** in Höhe von 80,00 Euro ist **im Pensionspreis enthalten**. Bei Belegung

des Apartments mit zwei Personen erhöht sich der monatliche Pensionspreis um 35,00 Euro.



Hilfe im Alltag

Auskünfte und Beratung in sozialen Angelegenheiten sowie in Fragen der täglichen Lebensführung und Wohnsituation, Sprechzeiten, Hilfestellung und Organisation bei Anträgen und Unterstützung bei behördlichen Angelegenheiten.



Gepflegtes Leben zu Hause

Vermittlung von pflegerischer Betreuung und Versorgung durch einen ambulanten Pflegedienst sowie eines Hausnotrufsystems.



Hauswirtschaftlicher Service

Vermittlung von Dienstleistungen u.a. in den Bereichen Reinigung, Wäscherei, Catering und Organisation privater Veranstaltungen.



Service-Adressen

Empfehlung von Anbietern in den Branchen Friseur, Kosmetik, Fußpflege, Reisen und Veranstaltungen.



Veranstaltungen

Planung und Umsetzung eines ganzjährigen Veranstaltungsangebotes, das von Musikabenden, Lesungen und Vorträgen über Computerkurse bis hin zu Ausflügen reichen kann.



Mitbenutzung aller Gemeinschaftseinrichtungen

Die zur Wohnanlage gehörenden Gemeinschaftseinrichtungen wie Cafeteria, Lesecke, Sonnenterrasse und Gartenanlage (sofern vorhanden) sind Bestandteil des Pensionsvertrages und können von Ihnen mitgenutzt werden. Gerne können Sie an öffentlichen Veranstaltungen unserer Seniorenresidenz teilnehmen.



Hilfe beim Einzug in unsere Seniorenresidenz

Bevorzugte Aufnahme und Unterstützung beim Einzug in unsere Seniorenresidenz.

Darüber hinaus bieten wir Ihnen **zusätzliche Wahlleistungen** an. Weitere Informationen hierzu entnehmen Sie bitte der separaten Leistungsübersicht.

Übersicht Apartments



Bei der Darstellung der Möbel handelt es sich um einen Einrichtungsvorschlag. Die angegebenen Flächen sind unverbindlich und können von den

tatsächlichen Flächen abweichen. Berechnung der Wohnfläche nach Wohnflächenverordnung (WoFIV). Änderungen vorbehalten.

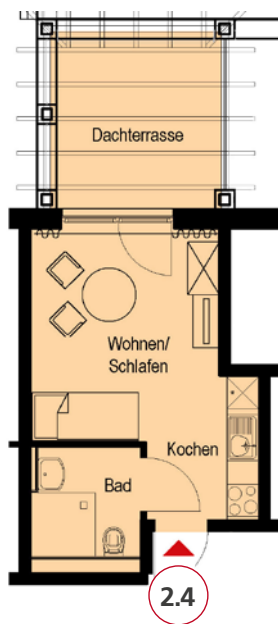
2. OBERGESCHOSS mit 8 Apartments



Apartment-Typen (Beispiele)

Die nachfolgenden Beispielgrundrisse zeigen die verschiedenen Apartment-Typen, aufsteigend sortiert nach Wohnfläche. Die Flächen der ein-

zelnen Räume können innerhalb eines Apartment-Typs minimal variieren.

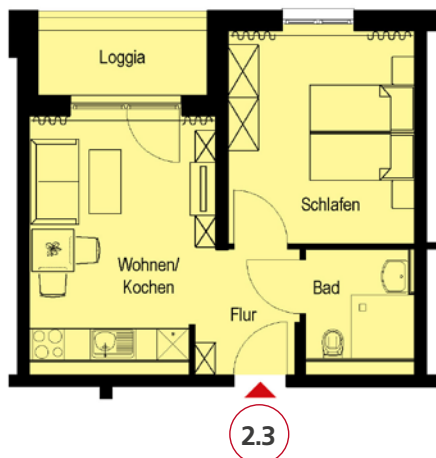


1 Zimmer

Wohnen/Schlafen/ Kochen	18,36 m ²
Bad	4,15 m ²
Dachterrasse ant.	5,04 m ²
Wohnfläche	ca. 27,55 m²

Abstellraum	4,60 m ²
Dachterrasse real	10,08 m ²

Die gesamte **nutzbare Fläche beträgt ca. 37,19 m²** (inkl. Abstellraum und real nutzbarer Fläche der Dachterrasse).



2 Zimmer

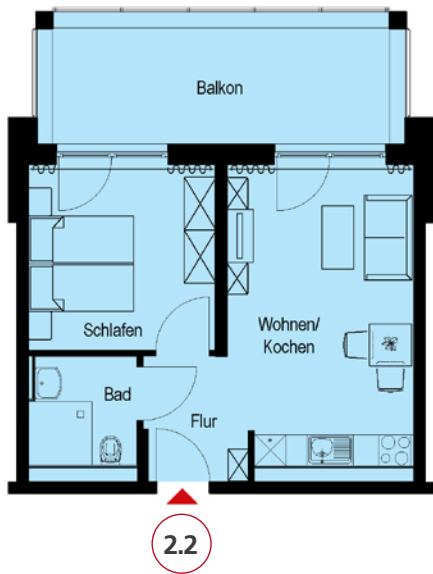
Wohnen/Kochen	20,12 m ²
Schlafen	14,24 m ²
Bad	4,15 m ²
Loggia ant.	1,99 m ²
Wohnfläche	ca. 40,50 m²

Abstellraum	4,25 m ²
Loggia real	3,98 m ²

Die gesamte **nutzbare Fläche beträgt ca. 46,74 m²** (inkl. Abstellraum und real nutzbarer Fläche der Loggia).

Abweichung Apartment 2.1 und 2.8:
Die Badezimmer haben ein Fenster.

Apartment-Typen (Beispiele)



2 Zimmer

Wohnen/Kochen	23,97 m ²
Schlafen	12,59 m ²
Bad	4,15 m ²
Balkon ant.	8,62 m ²
Wohnfläche	ca. 49,33 m²

Abstellraum	5,63 m ²
Balkon real	17,24 m ²

Die gesamte **nutzbare Fläche beträgt ca. 63,58 m²** (inkl. Abstellraum und real nutzbarer Fläche des Balkons).

In guter Gesellschaft

Seien Sie willkommen in unserem **Seniorentreff**, dem K&S Treffpunkt für einen regen Austausch und ein geselliges Zusammenleben.

Verabreden Sie sich auf einen Kaffee mit Ihren Nachbarn und verbringen Sie gesellige Stunden beim Plaudern, Spielen oder Pläneschmieden.

Wenn Sie in größerer Runde etwas zu feiern haben, können Sie unsere Räumlichkeiten gerne anmieten. Möchten Sie einmal nicht für sich selbst kochen? Dann nutzen Sie unser Angebot des täglichen frisch zubereiteten Mittagstisches.



